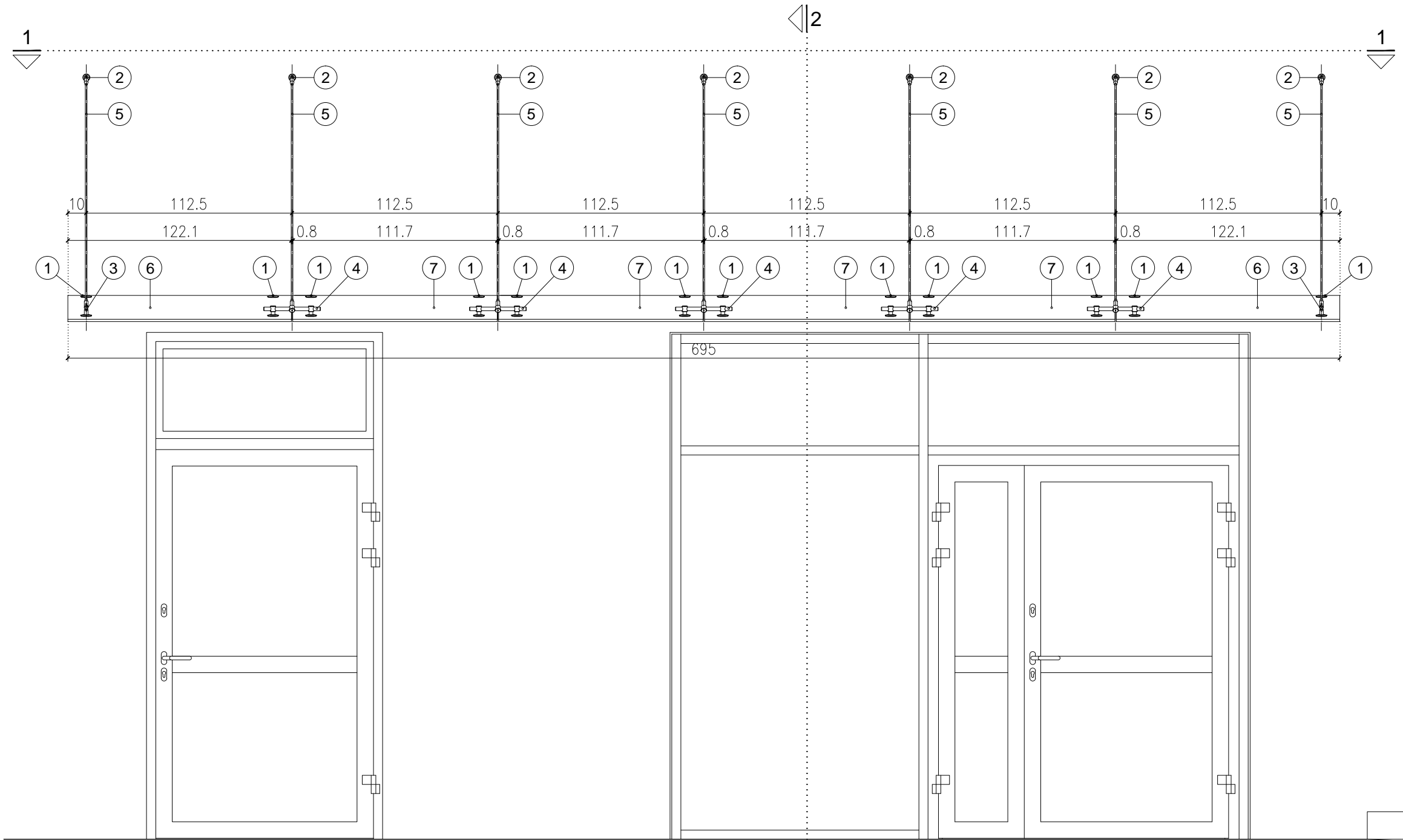


RZUT 1-1 (Skala 1:25)

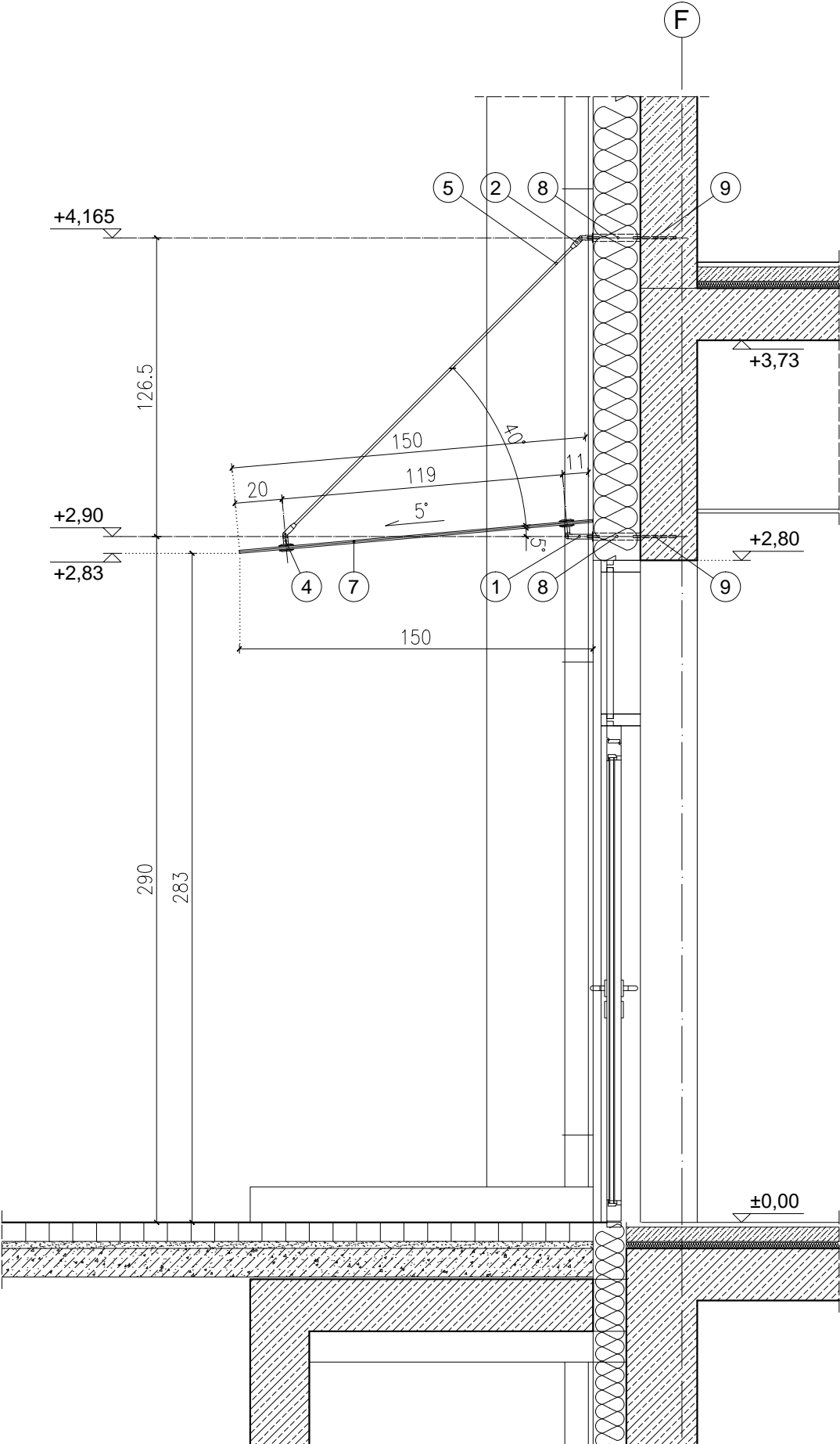


WIDOK (Skala 1:25)

ZESTAWIENIE ELEMENTÓW ZADASZENIA D-2:

Oznaczenie na rysunku	Nazwa elementu	Materiał	Wymiary (mm)	Ilość sztuk (1 zadaszenie)
1	Dolne mocowanie tafli szkła do ściany	Element systemowy ze stali nierdzewnej AISI 304	Element systemowy	12
2	Mocowanie odcigu do ściany	Element systemowy ze stali nierdzewnej AISI 304	Element systemowy	7
3	Mocowanie tafli szkła do odcigu	Element systemowy ze stali nierdzewnej AISI 304	Element systemowy	2
4	Mocowanie dwóch tafli szkła do odcigu	Element systemowy ze stali nierdzewnej AISI 304	Element systemowy	5
5	Odcieg	Pręt $\varnothing 10$ ze stali nierdzewnej AISI 304	1700	7
6	Tafla szklenia zadaszenia	Szkło VSG(2xESG)–12mm	1221x1500mm (1,83m ²)	2
7	Tafla szklenia zadaszenia	Szkło VSG(2xESG)–12mm	1117x1500mm (1,68m ²)	4
8	Tuleja dystansowa z pierścieniem centrującym	Rura z PVC $\varnothing 40 \times 8$ mm	200	19
9	Kotew mocująca	Nagwintowana kotew wklejana $\varnothing 12$ mm	380	19

- UWAGI:
- W taflach szklenia wykonać otwory montażowe $\varnothing 20$ mm;
 - Odstępy między taflami szklenia o szerokości 8mm wypełnić silikonem pogodowym, bezbarwnym;



PRZESZCZÓJ 2-2 (Skala 1:25)

INWESTOR	
Starostwo Powiatowe we Włocławku ul. Cyganka 28, 87-800 Włocławek	
ZESPÓŁ PROJEKTOWY	
WAW BIURO PROJEKTOWANIA I REALIZACJI ARCHITEKTURY UL. CYGANKA 7 87-800 WŁOCŁAWEK e-mail: wladzimirzkaniewski@wp.pl	
PROJEKTANT	mgr inż. arch. WŁODZIMIERZ WITWICKI KPOIA NR KP-0021 nr upr.: WBPP-NN-8386-5/2/79 Wk w specjalności architektonicznej
SPRAWDZAJĄCY	mgr inż. arch. BARTŁOMIEJ BABIŃSKI KPOIA nr KP-0210 nr upr.: KPOKK IA 18/2005 w specjalności architektonicznej
OBIEKT	
BUDOWA POWIATOWEGO CENTRUM ZDROWIA WE WŁOCŁAWKU 87-800 Włocławek, ul. Wyszyńskiego; Dz. nr: 21/2, 21/8, 21/9, 21/10, 21/11, 21/12, 21/13, 21/14 KM35 obręb 0350 Włocławek	
STADIUM	
PROJEKT WYKONAWCZY	
BRANŻA	
ARCHITEKTURA	
TYTUŁ RYSUNKU	
ZADASZENIE D-2	
DATA WYDANIA	30.09.2020
NR RYSUNKU	E1_D-12
PRAWA AUTORSKIE ZASTRZEŻONE. NINIEJSZY PROJEKT JEST PRZEDMIOTEM PRAWA AUTORSKIEGO I CHRONIONY JEST AUTORSKIMI PRAWAMI OSOBISTYMI I AUTORSKIMI PRAWAMI MAJĄTKOWYMI JAKO TWÓRCA ARCHITEKTONICZNY. ARCHITEKTONICZNO-URBANISTYCZNY, URBANISTYCZNY NA PODSTAWIE USTAWY Z DN.4.02.1994 O PRAWIE AUTORSKIM I PRAWACH POPIECZYNYCH (Dz.U. nr 82 z 2000r. poz.894).	
NR STRONY	SKALA 1:25